

Manual de usuario

(COMPUTADORA PORTÁTIL MCC)



Prefacio

Advertencia de seguridad para el usuario:

Para evitar el riesgo de incendio, descarga eléctrica y lesiones personales, siga estas precauciones de seguridad básicas al utilizar esta computadora, incluidas las siguientes:

1. Lea atentamente estas instrucciones antes de utilizar la computadora;
2. Coloque la computadora sobre una superficie estable antes de la instalación;
3. Mantenga la computadora alejada de altas temperaturas, humedad y polvo;
4. No golpee ni deje caer la computadora para evitar daños;
5. No derrame ningún líquido sobre la computadora para evitar dañarla o provocar un incendio;
6. No bloquee las rejillas de ventilación de la computadora ni otras aberturas;
7. Si no utiliza la computadora durante un período prolongado, desconéctela;
8. No desmonte la computadora usted mismo. Por razones de seguridad, úselo por un profesional.

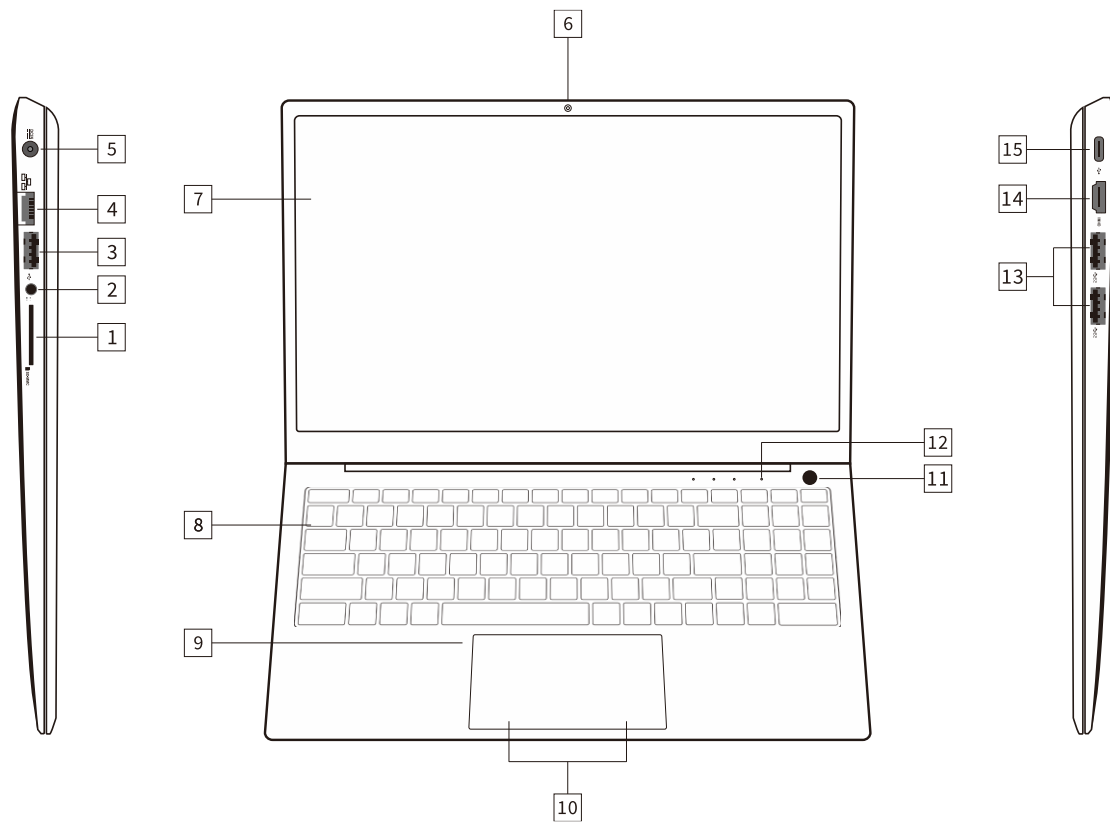
Capítulo 1. Información básica de MCC Laptop

1.1 Abrir la caja del producto

When receiving the notebook, please open the package and carefully remove the product. If there is any omission or damage, please contact the supplier immediately.

1.2 Descripción del producto

Interfaz de pantalla principal

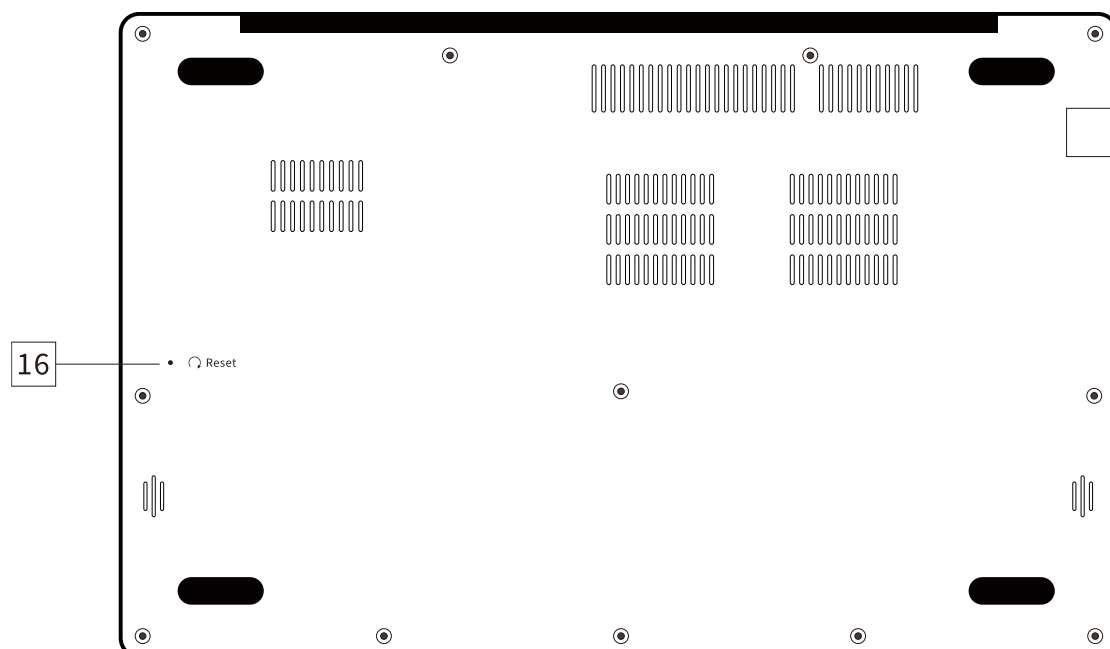


#	Objeto	Descripción detallada
1	Ranuras para tarjetas SD	Ranuras para tarjetas SD
2	Conector de audio	Conectar a auriculares
3	USB 2.0	Conéctese a dispositivos USB.

4	LAN	Conéctate a la red
5	Conector del cargador	Conéctelo al adaptador de CA.
6	Cámara y micrófono	Cámara web para comunicación por vídeo. MIC digital para comunicación de voz
7	Panel de visualización	Salida de computadora con pantalla de alta resolución
8	Teclado	Teclado retroiluminado, para ingresar datos en su computadora.
9	Panel táctil	Dispositivo señalador táctil. El panel táctil y los botones de selección forman una única superficie.
10	Botones del panel táctil	Presione firmemente hacia abajo sobre la gran superficie del panel táctil realizar un clic izquierdo. Presione firmemente en la esquina inferior derecha para realizar un clic derecho
11	Fuerza	Enciende y apaga tu computadora.

12	CONDUJO	LED 1: LED de carga LED 2: LED del disco duro LED 3: LED de encendido
13	Puerto USB 3.0	Conéctese a dispositivos USB.
14	Conectores HDMI	HDMI 1.4, admite conexión de vídeo digital de alta resolución.
15	Tipo C	Función USB 3.1, se conecta a dispositivos USB.
16	Reiniciar	

Interfaz trasera



Usar teclas de función

Para activar una tecla de acceso rápido, mantenga presionada la tecla <Fn> antes de presionar la otra tecla en la combinación de teclas de acceso rápido.

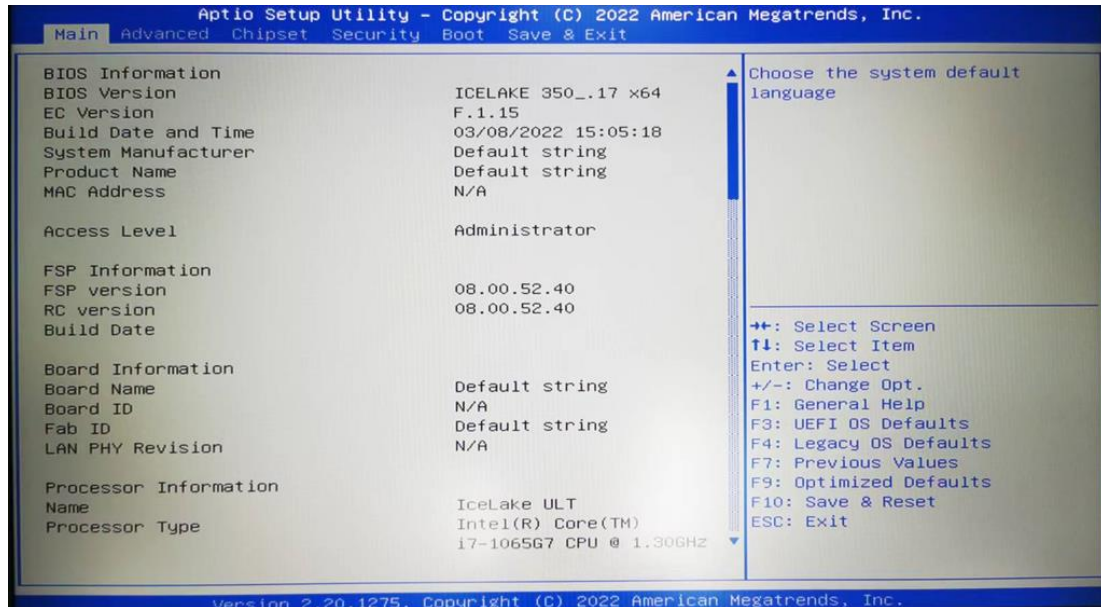
Atajos	Función	Función descriptiva
< Fn> + <Esc>	Dormir	Ponga la computadora en modo de suspensión.
< Fn> + <F1>	Alternar panel táctil	Enciende y apaga el panel táctil incorporado.
< Fn> + <F2>	Impreso	Copie la sección actual a pantalla completa
< Fn> + <F3>	Alternar WIFI	Activar y desactivar WIFI
< Fn> + <F4>	Alternar volumen	Activar y desactivar el volumen
< Fn> + <F5>	Brillo abajo	Reducir el brillo de la pantalla
< Fn> + <F6>	Brillo arriba	Aumentar el brillo de la pantalla
< Fn> + <F7>	Alternar pantalla	Cambia la salida de la pantalla entre pantalla, pantalla externa (si está conectada) y ambas.
<Fn> + <F8>	Pantalla apagada	Apague la retroiluminación de la pantalla para ahorrar energía. Presione cualquier tecla para regresar

< Fn> + < F9>	Navegador abierto	Abra el navegador integrado
< Fn> + < F10>	Teclado iluminado	Activar y desactivar la retroiluminación del teclado
< Fn> + < F11>	Alternar cámara	Activar/desactivar el módulo de cámara
< Fn> + < F12>	Alternar Bluetooth	Activar o desactivar Bluetooth
< Fn> + < ↑>	Sube el volumen	Sube el volumen
< Fn> + < ↓>	Bajar volumen	Baja el volumen
< Fn> + < Del>	Lc Scr	Activar o desactivar el botón de bloqueo de desplazamiento

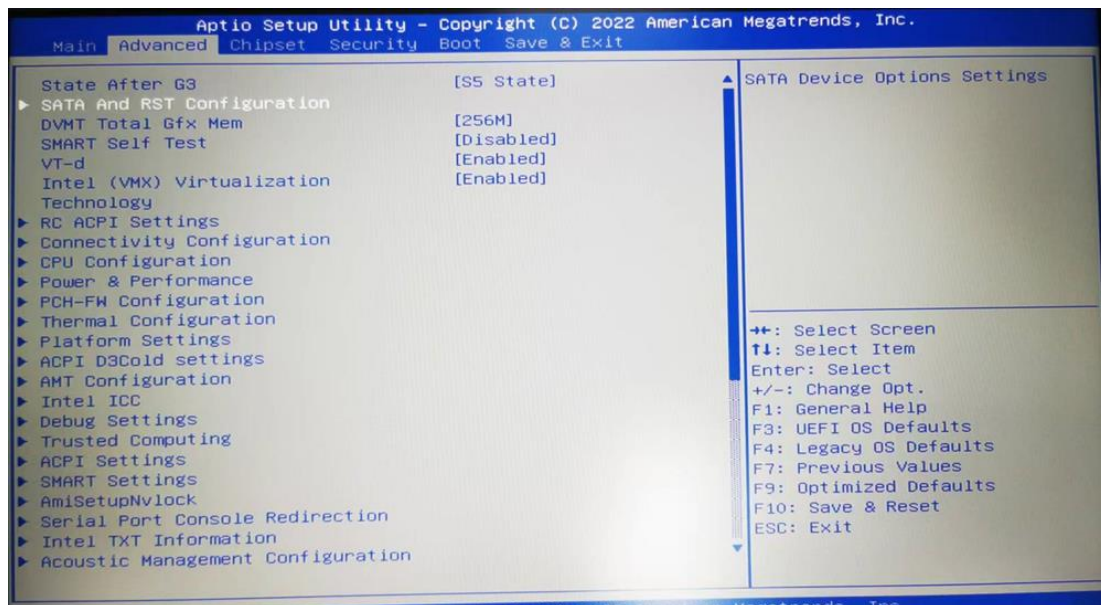
Capítulo 2: BIOS de la computadora

2.1 Configuración del BIOS

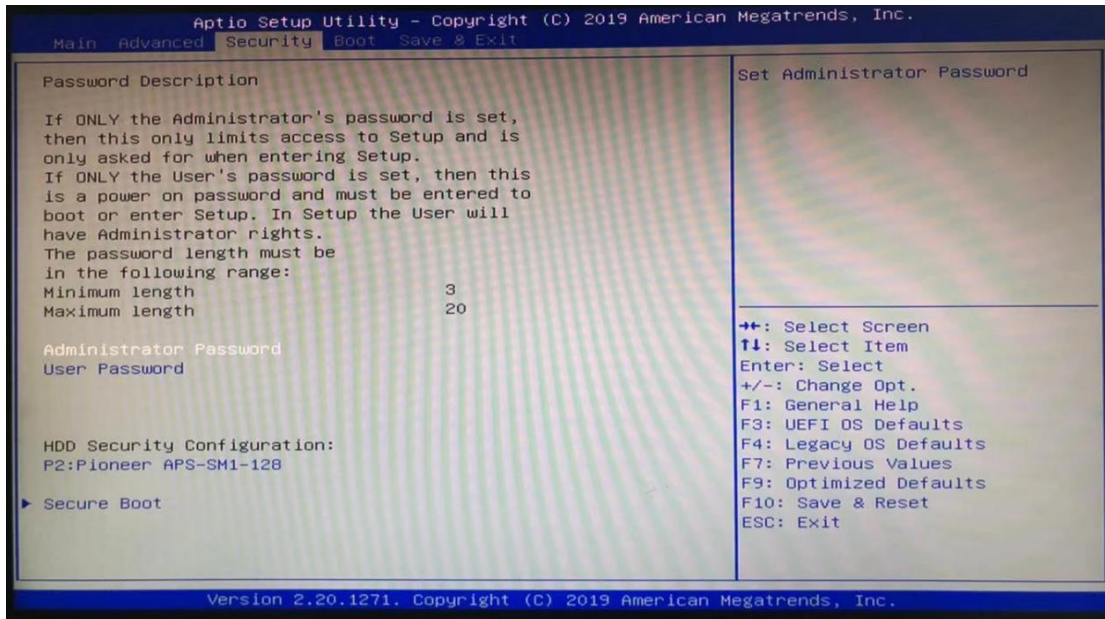
Main menu: configure la hora y fecha del sistema y vea información relacionada, como BIOS, versión EC, CPU, memoria, etc.



Advanced menu: Se pueden realizar las siguientes configuraciones avanzadas, selección del modo SATA: se puede configurar el modo de trabajo del disco duro.



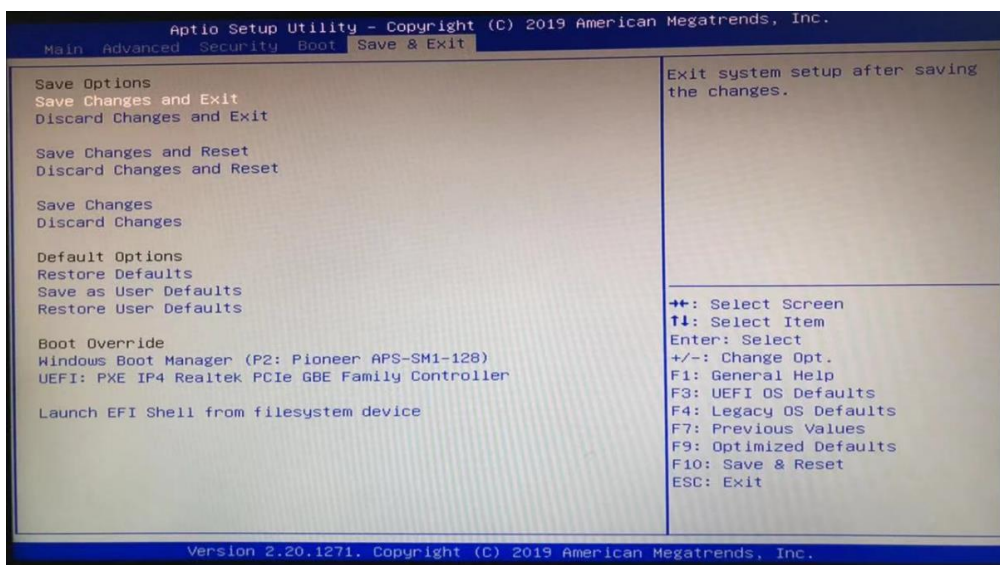
Security menu: Puede ingresar a la configuración de seguridad del sistema:



Administrator password	Establecer una contraseña para ingresar al menú de Configuración
User password	Establezca la contraseña en el menú Configuración e inicie la máquina
HDD Security Configuration	Establecer una contraseña para proteger el disco duro
Secure Boot	El submenú controla el interruptor de arranque seguro, que debe estar habilitado al instalar el modo UEFI de Windows 10. Al instalar un sistema heredado (no UEFI), como DOS, Windows 8, este elemento debe estar deshabilitado; de lo contrario, el sistema no podrá instalarse ni iniciarse.

Nota: Recuerde la contraseña que estableció; de lo contrario, le traerá pérdidas innecesarias.

Save & Exit menu: Después de completar la configuración relevante, elija salir de la configuración del BIOS.



Capítulo 3. Solución de problemas sencilla

No.	Fenómeno de error	Resolver problema
1	No se puede encender	1. Asegúrese de que el adaptador de CA esté conectado a la computadora y que el cable de alimentación esté enchufado a un tomacorriente que funcione; 2. La computadora está encendida (presione el botón de encendido nuevamente para confirmar si la computadora está encendida normalmente); 3. Si los elementos anteriores están configurados correctamente pero la computadora aún no se enciende, comuníquese con el proveedor de inmediato.
2	Al encender la computadora no se muestra la pantalla	1. Verifique si las líneas HDMI y DP están conectadas correctamente. 2. Verifique si el modo de entrada de pantalla es correcto.
3	Aparece una pantalla negra mientras la computadora está funcionando	1. Verifique el estado del indicador de encendido para confirmar que el dispositivo está en modo de suspensión. ¿Puedes despertarte presionando el botón de encendido? 2. Comprueba si la pantalla está inactiva.
4	La computadora no responde	1. Para forzar el apagado, presione el botón de encendido y luego enciéndalo nuevamente; 2. O desenchufe el cable de alimentación y vuelva a conectarlo.
5	No hay sonido en los parlantes ni en los auriculares	1. Compruebe si la función de silencio está desactivada. 2. ¿Ha elegido altavoces o auriculares como dispositivo de reproducción?